

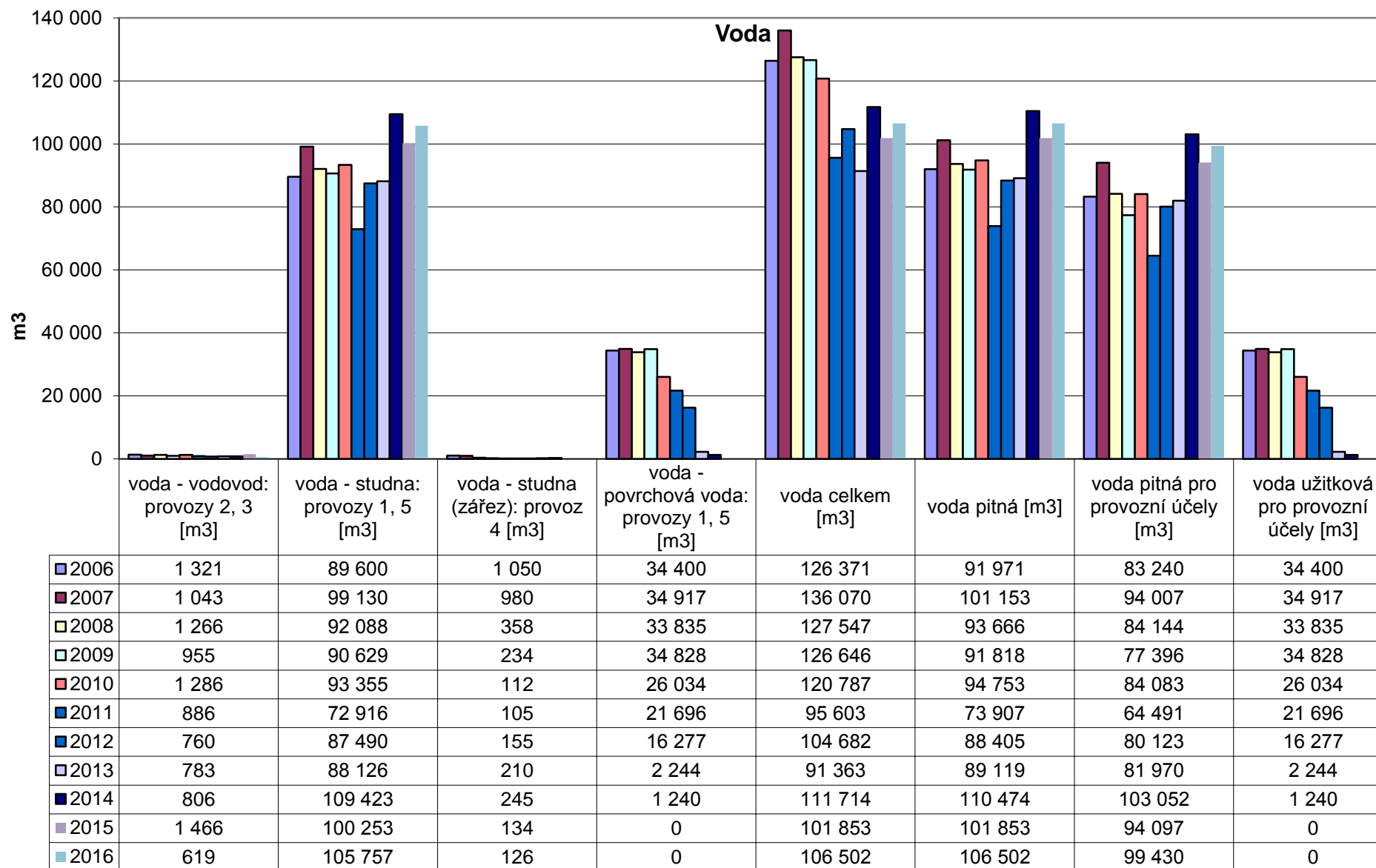


Environmentální profil STAP a.s. 2006 - 2016

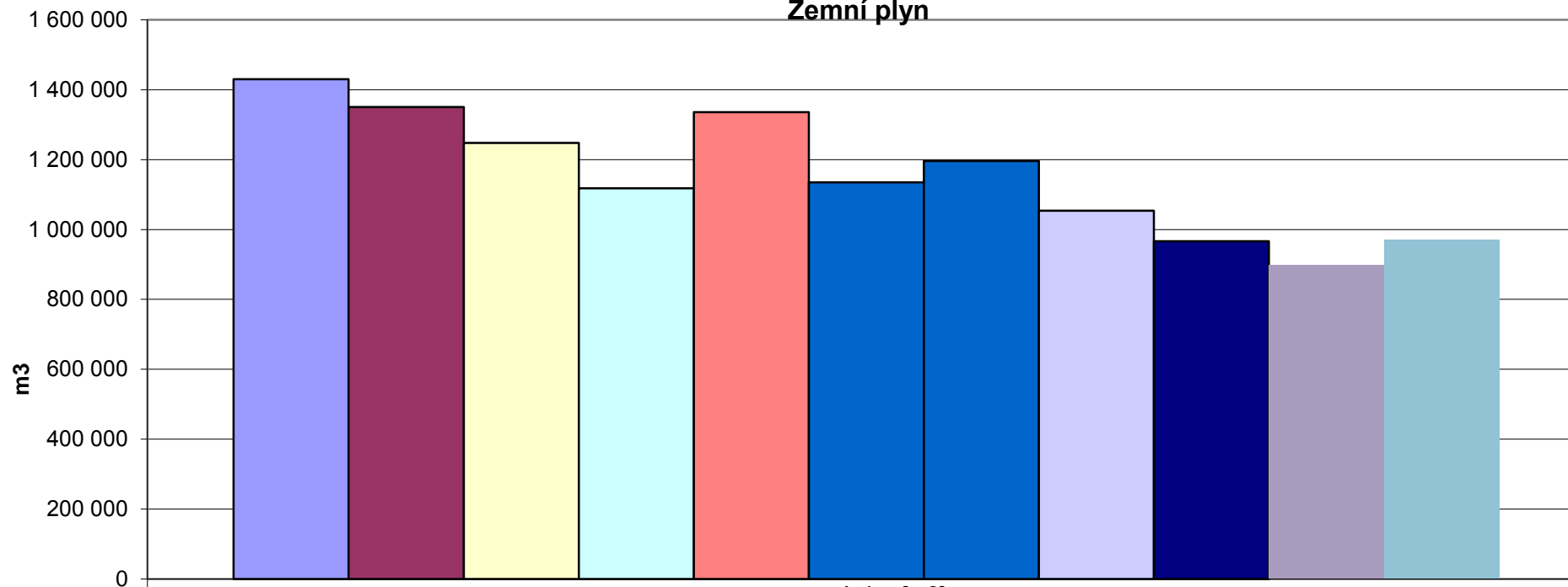


Položka	2006	2007	2008	2009	2010	2011	2012	2013	2014	2015	2016
voda - vodovod: provozy 2, 3 [m3]	1 321	1 043	1 266	955	1 286	886	760	783	806	1 466	619
voda - studna: provozy 1, 5 [m3]	89 600	99 130	92 088	90 629	93 355	72 916	87 490	88 126	109 423	100 253	105 757
voda - studna (zářez): provoz 4 [m3]	1 050	980	358	234	112	105	155	210	245	134	126
voda - povrchová voda: provozy 1, 5 [m3]	34 400	34 917	33 835	34 828	26 034	21 696	16 277	2 244	1 240	0	0
voda celkem [m3]	126 371	136 070	127 547	126 646	120 787	95 603	104 682	91 363	111 714	101 853	106 502
voda pitná [m3]	91 971	101 153	93 666	91 818	94 753	73 907	88 405	89 119	110 474	101 853	106 502
voda pitná pro provozní účely [m3]	83 240	94 007	84 144	77 396	84 083	64 491	80 123	81 970	103 052	94 097	99 430
voda užitková pro provozní účely [m3]	34 400	34 917	33 835	34 828	26 034	21 696	16 277	2 244	1 240	0	0
zemní plyn [m3]	1 429 546	1 350 064	1 247 958	1 117 627	1 335 998	1 134 588	1 195 473	1 053 770	966 516	897 930	969 948
elektrická energie [GWh]	4 485 335	4 921 202	4 440 919	3 862 015	4 225 364	3 728 457	4 015 067	3 930 970	4 833 044	4 886 465	5 127 962
benzín [l]	12 984	9 389	5 662	3 040	3 575	3 374	3 475	3 793	3 230	1 347	219
nafta [l]	18 473	21 068	23 045	18 622	20 446	19 788	22 331	22 560	25 751	28 850	29 247
teplo [GJ]*	2 592	4 392	4 616	4 366	4 733	3 571	3 931	3 980	3 136	3 157	3 393
stlačený vzduch [m3]*1000	685	704	672	688	712	682	716	695	814	749	928
horká voda [m3]	2 325	2 271	1 410	1 304	1 507	1 035	1 032	849	382	154	169
pára [t]	17 170	15 212	14 184	12 750	15 538	13 172	13 775	10 575	9 339	8 860	9 515
obaly celkem [kg]	60 394	68 250	82 119	62 829	69 693	56 006	51 074	168 179	254 581	152 302	163 933
obaly uvedené firmou STAP na trh - EKO-KOM [kg]								125 036	131 860	137 563	123 234
obaly vratné [kg]	39 544	42 530							39 876	36 293	35 006
obaly recyklované [kg]	20 418	23 400	34 587	26 463	55 819	44 534	38 468	32 889	69 754	88 272	100 728
obaly likvidované [kg]	432	675	47 532	36 366	13 874	11 472	12 606	10 254	13 091	65 055	63 205
odpady celkem [kg]	258 928	300 314	218 050	164 220	198 227	198 314	203 547	208 683	285 982	389 882	562 070
odpad textilní [kg]	61 019	59 894	57 308	45 123	52 700	48 944	49 778	52 103	95 272	96 399	108 900
odpad nebezpečný [kg]	6 848	4 368	2 991	1 501	1 907	1 983	1 802	1 635	7 149	2 660	3 730
odpad ostatní [kg]	191 061	236 052	157 751	117 596	143 620	147 387	151 967	154 945	183 561	139 961	286 892

* bez hlavního areálu, tzn. provoz 2, 4 a ubytovna



Zemní plyn

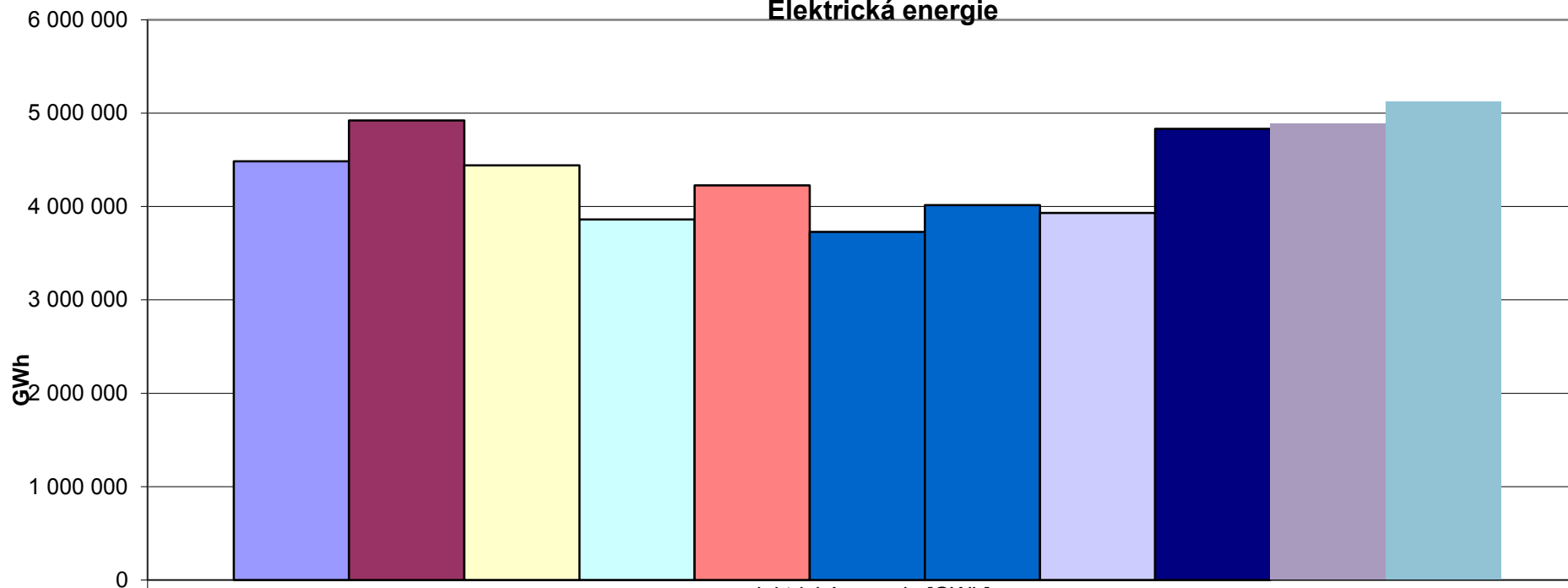


zemní plyn [m3]

- 2006
- 2007
- 2008
- 2009
- 2010
- 2011
- 2012
- 2013
- 2014
- 2015
- 2016

1 429 546
1 350 064
1 247 958
1 117 627
1 335 998
1 134 588
1 195 473
1 053 770
966 516
897 930
969 948

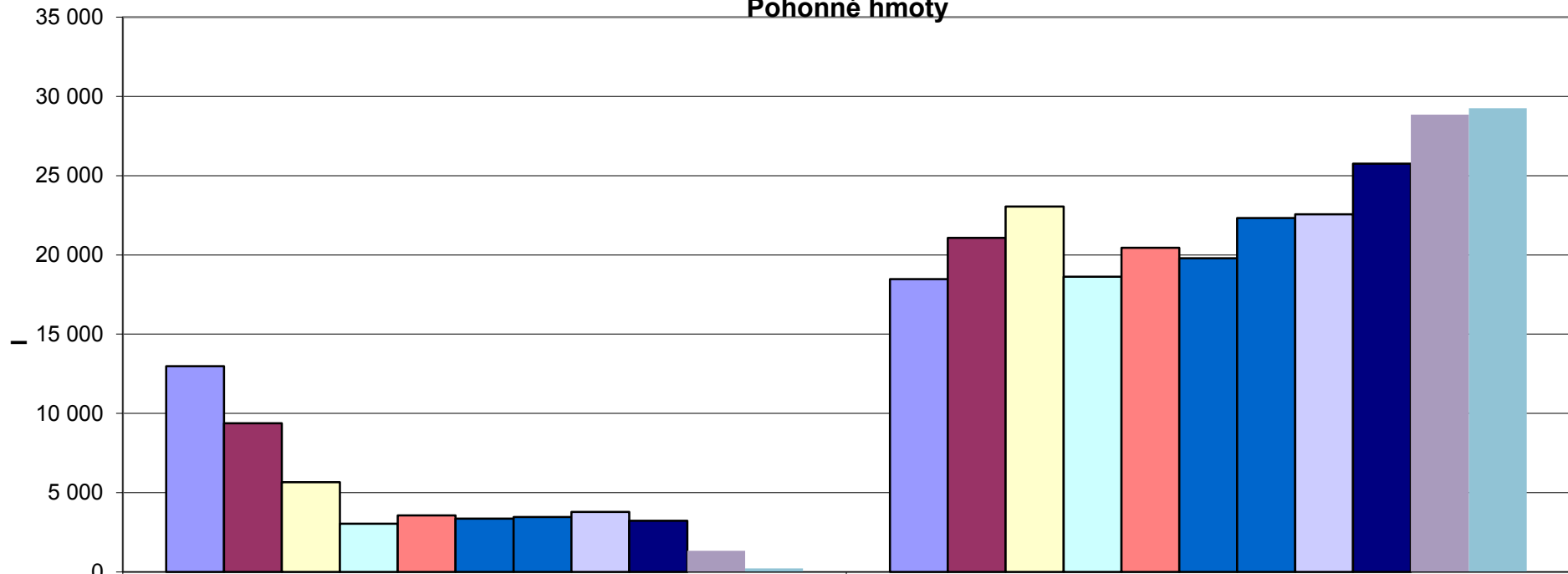
Elektrická energie



elektrická energie [GWh]

2006	4 485 335
2007	4 921 202
2008	4 440 919
2009	3 862 015
2010	4 225 364
2011	3 728 457
2012	4 015 067
2013	3 930 970
2014	4 833 044
2015	4 886 465
2016	5 127 962

Pohonné hmoty



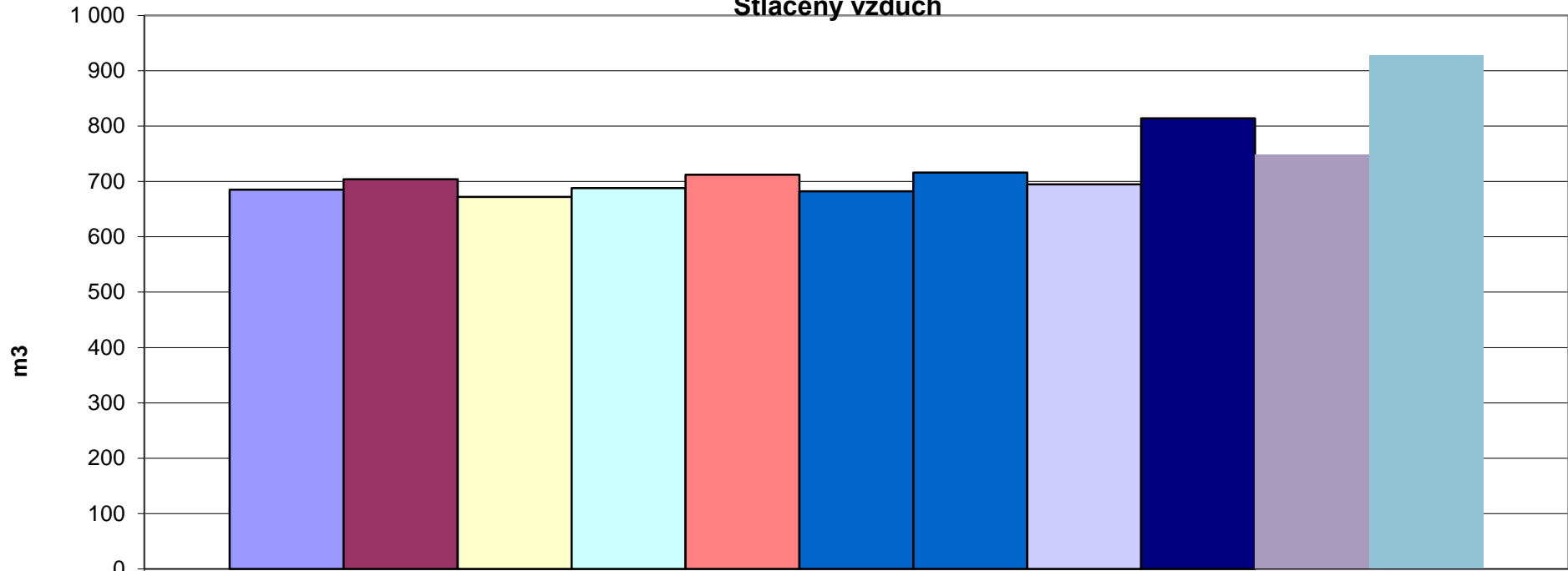
	benzin [l]	nafta [l]
■ 2006	12 984	18 473
■ 2007	9 389	21 068
■ 2008	5 662	23 045
■ 2009	3 040	18 622
■ 2010	3 575	20 446
■ 2011	3 374	19 788
■ 2012	3 475	22 331
■ 2013	3 793	22 560
■ 2014	3 230	25 751
■ 2015	1 347	28 850
■ 2016	219	29 247

Teplo (*bez hlavního areálu, tzn. pouze provoz 2, 4 a ubytovna)



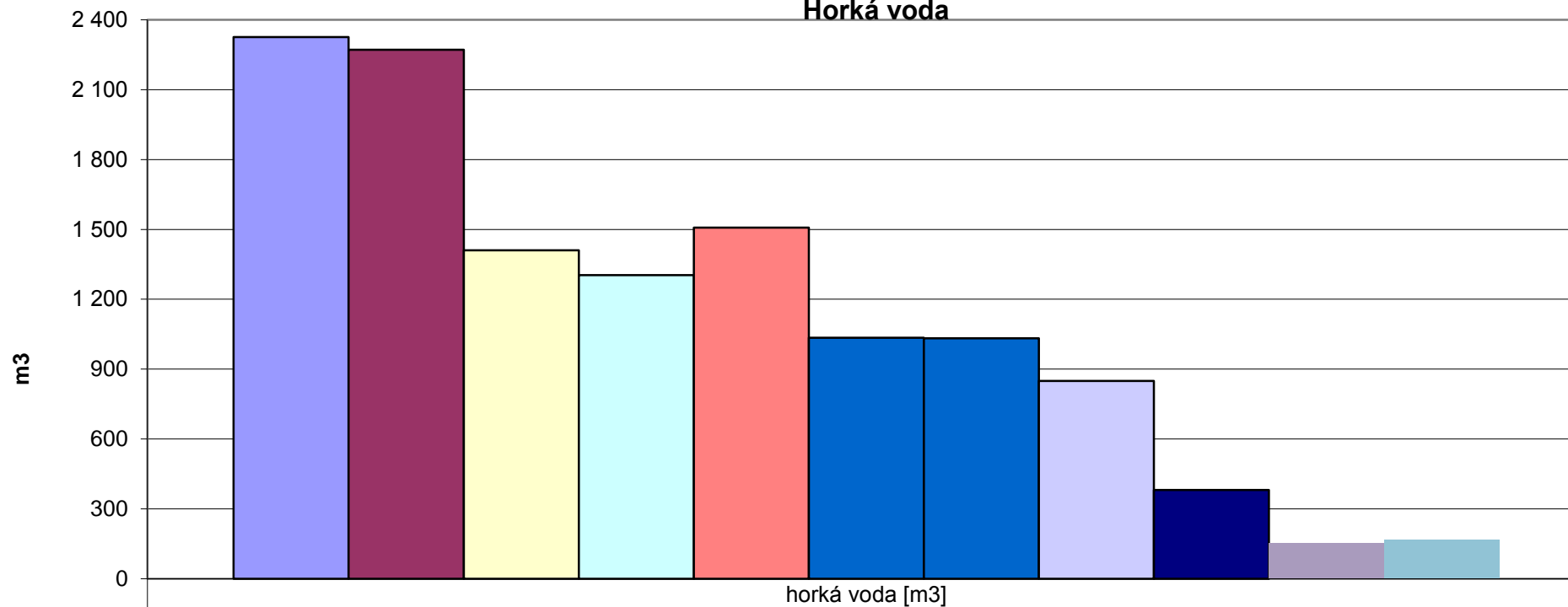
	teplo [GJ]*
2006	2 592
2007	4 392
2008	4 616
2009	4 366
2010	4 733
2011	3 571
2012	3 931
2013	3 980
2014	3 136
2015	3 157
2016	3 393

Stlačený vzduch



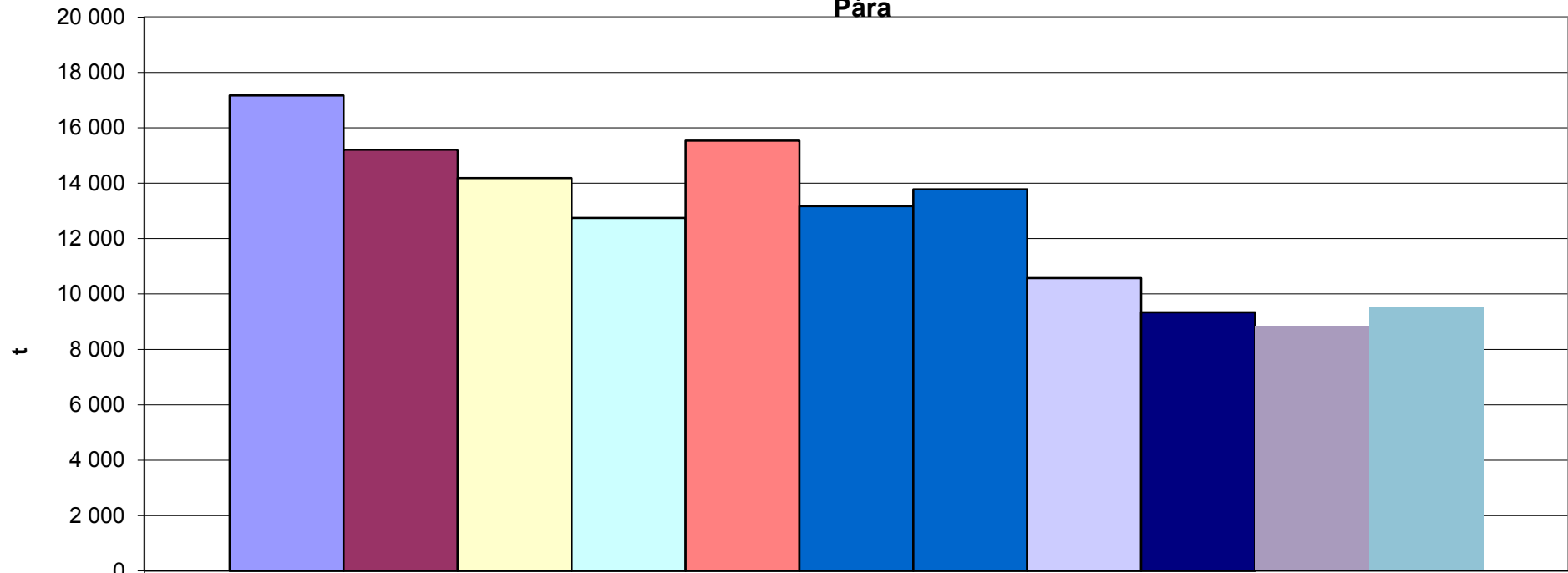
	stlačený vzduch [m³]*1000
2006	685
2007	704
2008	672
2009	688
2010	712
2011	682
2012	716
2013	695
2014	814
2015	749
2016	928

Horká voda



2006	2 325
2007	2 271
2008	1 410
2009	1 304
2010	1 507
2011	1 035
2012	1 032
2013	849
2014	382
2015	154
2016	169

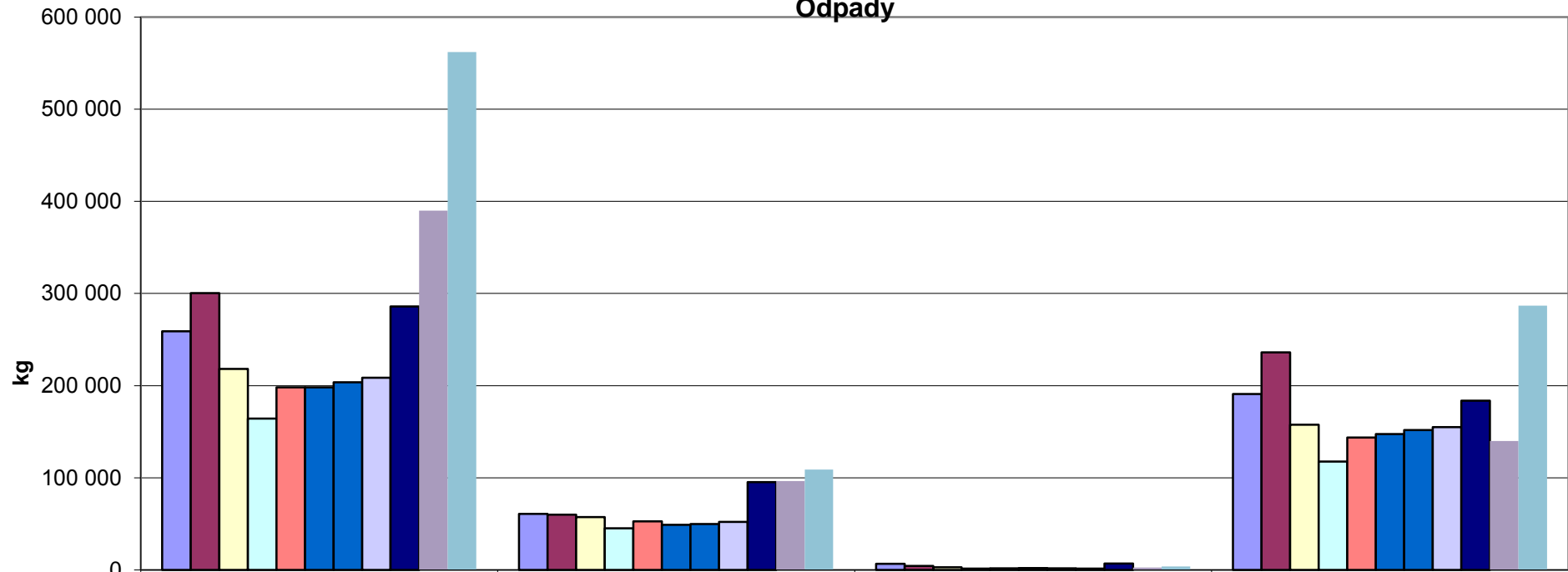
Pára



pára [t]

2006	17 170
2007	15 212
2008	14 184
2009	12 750
2010	15 538
2011	13 172
2012	13 775
2013	10 575
2014	9 339
2015	8 860
2016	9 515

Odpady



	odpady celkem [kg]	odpad textilní [kg]	odpad nebezpečný [kg]	odpad ostatní [kg]
2006	258 928	61 019	6 848	191 061
2007	300 314	59 894	4 368	236 052
2008	218 050	57 308	2 991	157 751
2009	164 220	45 123	1 501	117 596
2010	198 227	52 700	1 907	143 620
2011	198 314	48 944	1 983	147 387
2012	203 547	49 778	1 802	151 967
2013	208 683	52 103	1 635	154 945
2014	285 982	95 272	7 149	183 561
2015	389 882	96 399	2 660	139 961
2016	562 070	108 900	3 730	286 892

